

HAC SEMİNERİ



*Hac, güven
ve tecrübe işidir!*



ARAFATA ÇIKIŞ GÜNÜ



☞ Terviye günü, yani Arefe'den bir gün önce Arafat'a çıkılır. Arefe günü güneş batıncaya kadar Arafat'ta kalınır.

ARAFATA ÇIKIŞ ÖNCESİ YAPILACAKLAR

- ❧ ZİLHİCCE 8. GÜNÜ (TERVİYE GÜNÜ)
SABAHTAN ERKEN KALKIP GUSL ABDESTİ AL
ÖNCEDEN İHRAMA GİRDİĞİN GİBİ GENEL
VUCUD TEMİZLİĞİNİ YAP.
- ❧ İHRAMA GİR. (İZAR VE RIDAYI GIYIN)
- ❧ 2 REKAT İHRAM NAMAZI KIL (BİRİNCİ
REKATTA KAFİRÜN İKİNCİ REKATTA İHLAS
SURESİNİ OKU.)
- ❧ HAC İÇİN NİYET ET TELBİYE GETİR

NİYET ve TELBİYE

Niyet ettim Allah'ım!..

Senin rızan için hacc yapmak istiyorum bunu bana kolay kıl ve benden kabul eyle.

Lebbeyk. Allâhümme lebbeyk.

Lebbeyke lâ şerîke leke lebbeyk. İnnelhamde venni'mete leke vel mülk. Lââ şerîke leke.

MANASI

"Allah'ım! Davetine icabet ediyorum. Emrine boyun eğiyorum.

Bütün varlığımla sana teslim oldum. Senin hiçbir ortağın yoktur. Tekrar tekrar davetine icabet ediyorum. Şüphesiz hamd sana mahsustur. Nimet senindir mülk de senin... Senin hiçbir

ortağın yoktur."

ARAFATA ÇIKIŞ ÖNCESİ YAPILACAKLAR

- ✧ GRUP HOCANIZIN TALİMATLARINA GÖRE HAREKET EDİN. VAKTİNDE OTEL LOBİSİNDE OLUN.
- ✧ ARAFATTA CADIRLARDA GECELENECEĞİ İÇİN KENDİNİZ VE HANIMINIZ İÇİN HASIR SATIN ALIN.
- ✧ Meyve gibi yiyecek malzemesi yanınıza alabilirsiniz.

ARAFAT

- Hz. Adem İle Hz. Havva Validemizin yeryüzünde ilk buluştukları, kavuştukları yerdir.
- Peygamber Efendimizin Veda Hutbesini irad ettiği yerdir.
- Orada Cebeli Rahmet (rahmet tepesi) isminde bir tepe vardır. Mekke'nin 25 km. güney doğusunda bulunur.



ARAFAT VAKFESİNİN FARZLARI

1. Hac için ihrama girmiş olmak
2. Vakfeyi Arefe günü (9 Zilhicce) güneşin zeval noktasına gelmesinden kurban bayramının birinci günü (10 Zilhicce) fecr-i sadığa kadar olan süre içinde yapmak
3. Vakfeyi Arafat'ta yapmak

Arafat Vakfesinin Vacibi: Arefe günü gündüz Arafat'a çıkmış olanların güneş batıncaya kadar Arafat'ta beklemeleri **vaciptir.**

ARAFAT VAKFESİ NASIL YAPILABİLİR?

- ☞ **Arafat vakfesinin bir rüknü vardır, o da Arafat sınırları içerisinde belirlenen zaman diliminde kısa bir süre bulunmaktır.**
- ☞ **Bir kimse ihramlı olarak belirlenen zaman dilimi içerisinde bilerek veya bilmeyerek, uyanık veya uyuyarak, ayakta veya baygın olarak, oturarak, yürüyerek veya vasıta içerisinde, abdestli veya abdestsiz, cünüp, adetli ve loğusali, niyetli veya niyetsiz kısa bir süre Arafat'ta bulunsa vakfe yapmış olur.**

ARAFAT VAKFESİNİN SÜNNETLERİ

1. Arefe gününün sabahı güneş doğduktan sonra Mina'dan Arafat'a hareket etmek
2. Zeval vaktinden önce Arafat bölgesinde bulunmak
3. Mümkünse vakfe için gusletmek
4. Öğle namazı öncesinde Nemîre Mescidi'nde hutbe okunması
5. Oruçlu olmamak
6. Vakfe esnasında abdestli ve kibleye yönelik bulunmak.
7. Çebelü'r-Rahme tepesinin yakınında yapmak
8. Öğle ve ikindi namazlarını birleştirerek kılmak
9. Vakfeyi namazdan sonra yapmak
10. Gün boyunca, Kur'ân okumak, telbiye, zikir, tehlîl, tekbir, tespih, dua ve istiğfar gibi ibadetleri çokça yapmak

ARAFATTA CEM-I TAKDIM

☞ Ögöle vakti olunca Ögöle ve ikindi namazlarını birleřtirerek kılmak demektir. Peygamberimiz bu şekilde yapmıştır.

☞ Bir ezan, iki kamet

☞ Ezan okunur.ögle namazının sünneti kilinir. sonra kamet getirilir. öglenin farzi kilinir. tekrar kamet getirilip ikindinin farzi kilinir. iki farz arasında sünnet nafile kilinmaz. her iki farzdan sonra telbiye ve tesrik tekbirleri okunur.

- **VAKFE:** Arefe günü öğleden sonra bayramın birinci günü sabahına kadar bu zaman içerisinde belli bir vakit Arafat'ta kalmaktır.



Önemlidir!

Haccın Vacipleri

- 1. Safa ile Merve arasını say etmek,**
- 2. Müzdelife denilen yerde vakfe yapmak,**
- 3. Şeytan taşlamak,**
- 4. Traş olmak,**
- 5. Veda Tavafı,**

Arefe günü akşam güneş battıktan sonra Müzdelife'ye gidilir ve orada da vakfe yapılır.

Mekke
Makkah

Mina

Müzdelife

Mescid-i
Haram

Arafat



© 2006 Europa Technologies
Image © 2006 DigitalGlobe

© 2006
Google™

KIBLE YÖNÜNÜ GÖSTEREN LEVHA



MÜZDELİFE KÖPRÜSÜ



MÜZDELİFE



Meşaril Haram



MÜZDELİFE

MUZDELIFE

“Müzdelife”, Arafat ile Mina arasında Harem sınırları içinde bir bölgenin adıdır.

Akşam ile yatsı namazı cem edilerek kılındığı için Müzdelife bölgesine “cem” (جَم) ismi de verilmiştir

MEŞ'AR-İ HARÂM

Mekke'de, Arafat ile Mina arasında, Müzdelife'nin sonunda Kuzeh tepesinin civarına verilen isimdir. Bu yer, saygın olması ve burada haccın şiarlarından olan geceleme, vakfe yapmak ve namaz kılıp dua etmek gibi ibadetler yapıldığından Meş'ar-ı Haram diye isimlendirilmiştir (Bakara 2/198).

MÜZDELİFE VAKFE ZAMANI:

Arefe günü güneşin batımından Bayramın birinci günü güneşin doğumuna kadar olan süre

Hanefiler: Bayramın birinci günü imsak ile güneşin doğumu arası

Şafiiler-Hanbeliler: Arefe günü gece yarısından itibaren güneşin doğmasına kadar

Malikiler: Arefe günü güneşin batımında güneşin doğmasına kadar.

Müzdelife



MÜZDELİFE VAKFESİNİN FARZLARI

1. Hac için ihramlı olmak
2. Arafat vakfesini yapmış olmak
3. Vakfeyi Müzdelife sınırları içinde yapmak
4. Vakfeyi belirli zaman içinde yapmak

VAKFEYİ YAPIP KAPILARIN ACILMASINI BEKLEYEN HACILAR



MÜZDELİFE VAKFESİNİN SÜNNETLERİ

- 1. Arefe gününü bayram gününe bağlayan geceyi burada geçirmek ANCAK ASIRI YOGUNLUK SEBEBİ DOLAYISIYLA BU SÜNNET YAPILMAMAKTADIR.**
- 2. Vakfeyi Meş‘ar-i Harâm civarında yapmak**
- 3. Sabah namazını erkence kılmak**
- 4. Sabah namazından sonra telbiye, tekbir, tehlîl, zikir, dua ve istiğfar ile vakfeyi ortalık aydınlanıncaya kadar sürdürmek**

MÜZDELİFE VAKFESİNDE CEM-I TEHIR

☞ ARAFATTAN GELİP OTOBUSLERDEN İNDİKTEN SONRA AKSAM VE YATSI NAMAZLARINI YATSI VAKTİNDE KIL.

1 EZAN 1 KAMET

☞ AKSAM NAMAZININ FARZINI KIL PESİNDEN AKSAM NAMAZININ SÜNNETİNİ VE YATSI NAMAZININ İLK SÜNNETİNİ KILMADAN YATSININ FARZINI KIL. PESİNE YATSININ SON SÜNNETİ İLE VİTİR NAMAZINI KIL. YATSI İÇİN AYRICA EZAN VE KAMETE GEREK YOK. NAMAZLARI KILDIKTAN SONRA TELBİYE TEKBİR TEHLİL TEVBE İSTİĞFAR İLE MESGÜL OL

☞ TASLAMA İÇİN TAŞ TOPLAYABİLİRSİN ANCAK BURADA FAZLA KALINMADIĞI İÇİN PROBLEM OLABİLİR.



Bayramın birinci günü sabah
Mina'ya gidilir.
Mina'da büyük şeytana 7 taş atılır.

Mina

Müzdelife

Mescid-i
Haram

Arafat
Arafat



● **VACİBİ** : Ebu Hanife ve İmam Muhammed'e göre Akşam ile yatsı namazlarını yatsı vaktinde Müzdelife'de cem-i tehir ile kılmak (diğer müçtehitlere göre **sünnettir**)

Müzdelife'den- Mina'ya Hareket

- ❧ MÜZDELIFE VAKFESINDEN SONRA MINAYA DOGRU HAREKET EDILIR. BU YOLCULUK YÜRÜYEREK YAPILDIGI ICIN BIRAZ ZORDUR. ÜSTELIK BÜYÜK BIR INSAN SELI MINAYA DOGRU AKMAKTADIR. BULUNDUGUNUZ KAFILENIN PANKARTINI IYI TAKIP EDIP GRUPTAN KOPMAMAYA CALISIN.
- ❧ YOL BOYUNCA TELBIYE TEKBIR TEHLIL SALAVAT-I SERIFE TEVBE ISTIGFAR ILE MESGUL OL

Müzdeline'den– Mina'ya Hareket

22



HACCIN VACİPLERİ

1. Sa'y yapmak
2. Müzdelife'de vakfe yapmak
3. Şeytan taşlamak
4. Saçları tıraş etmek veya kısaltmak
5. Veda tavafı yapmak.

MİNA

Şeytan taşlama ve kurban kesme yeridir.

Müzdelife ile Mekke arasında Harem bölgesi içinde bulunan bölgenin adidir.

Mekke'nin 8 km. doğusundadır.

Büyük, küçük ve orta cemre olmak üzere üç tane şeytan vardır.

Bunlara toplam 70 taş atılır.



U96-08 / CEMRE, MINA-MEKKE -- FOTO: H. ALI ERKAYA



T.C. BASBAKANLIK
DİYANET İŞLERİ BAŞKANLIĞI

CEMERATIN VAKTİ

- 1. Bayramın birinci günü:** Fecr-i sadıktan bayramın ikinci günü fecr-i sadığa kadar olan sürede Aka'be Cemresi'ne yedi taş atılır. (Şafilerde Arefe günü gece yarısından sonra)
- 2. Bayramın ikinci ve üçüncü günü:** Öğleden sonra başlar, fecr-i sadığa kadar devam eder.
 - Bayramın ikinci ve üçüncü günü sırasıyla küçük, orta ve büyük şeytana yedişer taş atılması sünnettir. (Şafilerde vacip)
- 3. Bayramın dördüncü günü:** Zevalden sonra başlar güneşin batmasıyla sona erer.

ŞEYTAN TAŞLAMANIN GEÇERLİ OLMASININ ŞARTLARI

1. Atılan taşları, **dikili sütunlara** isabet ettirmek veya yakınlarına düşürmek.
2. Taşları, cemrelere **el ile** fırlatarak atmak.
3. Taşın, atılması gereken yere atanın fiili sonucunda ulaşmış olması
4. Taşların her birini **ayrı ayrı** atmak.
5. Meşru mazereti bulunmayan kimselerin, taşları bizzat kendilerinin atması.
6. Atılan şeyin, taş veya taş hükmünde olması (Şâfiîler: atılan şey mutlaka taş olmalıdır)
7. Taşların, **belirlenen vakitler** içinde atılması
8. Atılması gereken taşların tamamını veya en az dördünün atılması

ŞEYTAN TAŞLAMANIN SÜNNETLERİ

1. Tertibe uymak (küçük-orta-büyük) (Şafiler: Vacip)
2. Akabe cemresine atılacak taşları Müzdelife'de toplamak (diğer taşlar her hangi bir yerden toplanabilir)
3. Mina'ya varır varmaz ilk iş olarak cemreyi taşlamak
4. Akabe cemresine ilk taşı atmakla birlikte telbiyeye son vermek
5. Taşları atarken **بِسْمِ اللَّهِ أَكْبَرُ رَغْمًا لِلشَّيْطَانِ وَحَزْبِهِ** duasını okumak
6. Yedi taşı peş peşe atmak

ŞEYTAN TAŞLAMANIN SÜNNETLERİ



7. Küçük ve orta cemreleri taşıdıktan sonra uygun bir yerde kibleye yönelerek dua etmek.
8. Atılan taşların nohut tanesi büyüklüğünde olması.
9. Atılacak taşların temiz olması.
10. Taşları sağ elin işaret ve baş parmaklarının ucuyla tutup atmak
11. Taşlama yaparken sağ eli, başın hizasını geçmeyecek kadar kaldırmak.
12. Bayramın birinci günü Aka'be cemresine kuşluk vaktinde atmak

ŒEYŒAN TAŒLAMANNIN MEKRUHLARI

1. Cemrelere nohut tanesinden byk taŒ, terlik, Œemsiye ve benzeri Œeyler atmak
2. Cemre mahallinden taŒ alıp atmak.
3. Belirlenenden fazla sayıda taŒ atmak.
4. TaŒları cemrelere atmaksızın bırakmak.
5. Temiz olmayan taŒları atmak.
6. Byk taŒ parçalarını kırarak atmak.
7. Cemerât arasında tertibe uymamak

☞ Zilhicce 10. gün bayramın 1. günü

☞ Sadece büyük seytan denen akabe cemresine 7 taş atılır. Diğer cemrelere taş atılmaz.



Büyük Cemre
(Akabe)



Orta Cemre



Küçük Cemre

Bayramın birinci günü

**Sadece bu cemreye 7 taş
Atılır.**

Mekke yönü



☞ **Zilhicce 11. günü bayramın 2. günü** Sirasiyla bütün cemrelere 7 taş atilir.

Küçük orta ve büyük cemrelere



Büyük Cemre
(Akabe)
7 tas



Orta Cemre
7 tas



Küçük Cemre
7 tas

Mekke yönü



☞ **Zilhicce 12. günü bayramın 3. günü** Sirasiyla bütün cemrelere 7 taş atilir.

Küçük orta ve büyük cemrelere



Büyük Cemre
(Akabe)
7 tas



Orta Cemre
7 tas



Küçük Cemre
7 tas

Mekke yönü





Birinci gün: Aka'be Cemre'sine 7,

İkinci gün: Küçük, orta ve büyük cemrelere yedişerden 21 taş

Üçüncü gün: Küçük, orta ve büyük cemrelere yedişerden 21 taş

Dördüncü gün: Küçük, orta ve büyük cemrelere yedişerden 21 taş (Toplam 70 taş)

Mina'da kurban kesilir ve şeytan taşlanır.

Cemreler



Mena

M I N A

© 2006 Europa Technologies
Image © 2006 DigitalGlobe

© 2006
Goo

Pointer 21°24'53.65" N 39°53'03.30" E elev 359 m

Streaming ||||| 100%

Eye alt



MİNA'DA YAPILAN GÖREVLER

1. Şeytanı taşlama (aslî vacip)

2. Bas

3. Traş

- Bu üç görev arasında sıraya uymak cumhura göre **sünnet** sadece Ebu Hanife'ey göre **vaciptir**

MİNA -
MESCIDİ



Şeytan Taşlama Alanına Çıkan Yollar (Mina)

36



Kurbanın kesilmesi...

HACDA KESİLEN KURBAN HEDY ADI VERİLİR. KÜCÜK BAS HAYVANA DEM BÜYÜKBAS HAYVANA.BEDENE DENİR. BU HAYVANLARIN KESİM YERİ HAREM BOLGESİDİR. BUGÜN KURBANLAR ÖNCEDEN PARASI YATIRILMAK SURETIYLA VEKALETİ ALINARAK İSLAM BANKASI ARACILIGI İLE KESTİRİLMEKTEDİR.



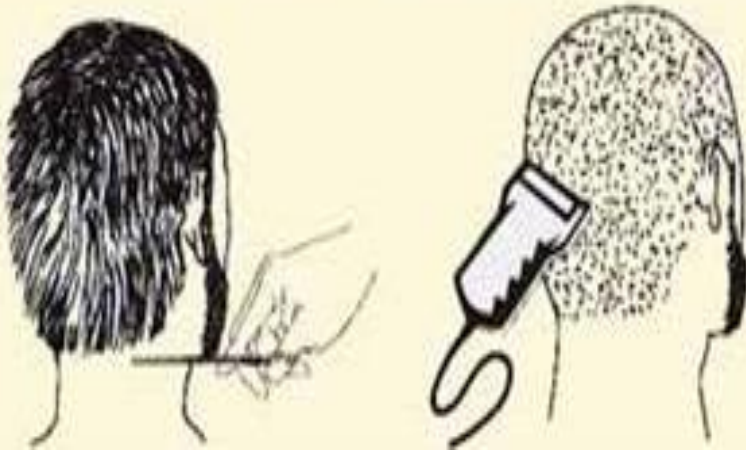
"Onların etleri ve kanları asla Allah'a ulaşmaz.
Fakat ona sizin takvanız ulaşır..."

(Hac, 37)

İHRAMDAN ÇIKMAK İÇİN NASIL TRAŞ OLUNUR?

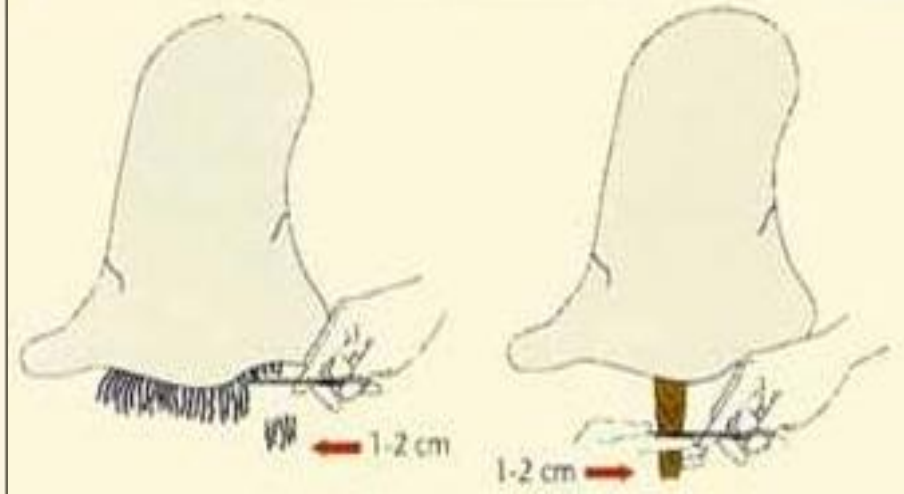
ERKEKLER

1. Saçın tamamen kesilmesi
2. Saçın $\frac{1}{4}$ miktarının ucundan kısaltmak



BAYANLAR

Saçlarının uçlarından bir parmak kalınlığı kadar kesilmesi yeterlidir.



Kurban bayramının birinci günü (Zilhicce 10) Kabe tavaf edilir (Ziyaret Tavafı)



© 2007 Europa Technologies
Image © 2007 DigitalGlobe

Pointer 21°25'20.51" N 39°49'36.36" E elev 306 m Streaming 100%

Eye alt



ZİYARET VE VEDA TAVAFI



Gördüm ki; bu dünya bir oyalanma,
Halime bakıp da, mutluyum sanma.
Bedenim Kâbe'den uzakta amma;
Gönlümü bıraktım, Beytullah'ta ben.



HACCIN FARZLARINDAN (RÜKUNLARINDAN) ZİYARET TAVAFI



☞ BAYRAMIN İLK GÜNÜ AKABE CEMRESİNE TASLARIMIZI ATTIK. KURBANIMIZ KESİLDİ. TRASLARIMIZI OLDUK, SAÇLARIMIZI KISALTTIK. İHRAMDAN ÇIKTIK. SİVİL ELBİSELERİMİZİ GİYİNDİK. İHRAMDAN ÇIKINCA İHRAM YASAĞLARININ BİRİ HARİC DİĞERLERİ KALKTI. (CİNSEL İLİSKİ) BUNA İLK TEHALLÜL DENİR.

ZİYARET TAVAFINDA YAPILACAKLAR

- ❧ NİYET EDİYORUZ « ALLAHIM SENİN RIZAN ICIN HACCIN TAVAFINI YAPMAK ISTIYORUM. BUNU BANA KOLAYLASTIR VE BENDEN KABUL EYLE. »
- ❧ YESİL ISIKLARIN HACER'Ü-L ESVEDIN HIZASINA GELINCE HACER'Ü-L ESVEDI SELAMLA
- ❧ BISMILLAHİ ALLAHU EKBER
- ❧ KUTSAL IKLIMDE DUA ADLI KITABTAN TAVAFI BASLAMA DUASINI VE HER SAVTTA OKUNACAK DUALARI OKU.

İKİNCİ TEHALÜL'ÜN KALKMASI



❧ ZİYARET TAVAFININ
YAPILMASINDAN SONRA İKİNCİ
TEHALÜL DE GERCEKLESİR.

❧ (CİNSEL İLİSKİ YASAGI DA KALKAR.)

HACCIN VACİPLERİ

1. Sa'y yapmak
2. Müzdelife'de vakfe yapmak
3. Şeytan taşlamak
4. Saçları tıraş etmek veya kısaltmak
5. Veda tavafı yapmak.

HACCIN SA'Y 'I

☞ Tavaf namazlarimizi kildik daha sonra grup olarak safa tepesine gidecegiz.



☞ Yönümüzü kibleye dönerek **Hacer-i Evsedi istilâm edecegiz.**

☞ **HACCIN say'ine niyet edecegiz.**

☞ *"Allah'im! Senin rızan için HACCIN sa'yini yapmak istiyorum bunu bana kolaylastir ve benden kabul eyle"*

☞ *Safa tepesinden basla*

☞ **Say'in savtlarında ilgili dualari oku.**

☞ **Yesil sutunlar arasinda hervele yap**

☞ **Merve'ye 4. varista kabe'ye dogru dön dua et.**

HACCIN VACİPLERİ

1. Sa'y yapmak
2. Müzdelife'de vakfe yapmak
3. Şeytan taşlamak
4. Saçları tıraş etmek veya kısaltmak
5. Veda tavafı yapmak.

VEDA (SADER) TAVAFI



- ❧ AYRILMA TAVAFI HACGIN ASLI VACIPLERINDEN BIRIDIR.HAC IBEDETLERINI TAMAMALAYIP MEKKE'DEN AYILACAK HACILAR KABE ILE VEDALASMAK ÜZERE VEDA TAVAFLARINI YAPARLAR.
- ❧ ZİYARET TAVAFINDAN SONRA YAPILAN NAFİLE TAVAFTA VEDA TAVAFI YAPMA İMKANI BULUNMAMISSA VEDA TAVAFI YERİNE GECER.

MEKKE'DEN AYRILMA HAZIRLIKLARI

HOCALARIMIZ SIZLERE MEKKE'DEN MEDINE'YE GITMEK ÜZERE AYRILACAGINIZ TARIHI SÖYLEYECEKLER.

VALİZLERİNİZİ SAĞLAM BİR ŞEKİLDE İPLE BAĞLAYARAK HAZIRLAYACAKSINIZ.

ZEMZEM BIDONLARININ PATLAMAMASI İÇİN VAKUMLATIYORUZ. BIDONLAR PATLARSA MEDINE'DEN DOLDURABİLİRSİNİZ.

MEKKE MEDINE ARASI YAKLAŞIK 440 KM DİR. YOLCULUK HALİ DOLAYISIYLA SEFERİSİNİZ. MOLA YERLERİNDE NAMAZLARINIZI SEFERİ KILACAKSINIZ. OTOBUS HAREKET SAATLERİNE DİKKAT EDİN. OTOBUS SADECE SİZİN İÇİN BEKLEMESİN.

OTOBUSLERDEN FERDİ OLARAK HOCALARINIZIN HABERİ OLMADAN AYRILMAYIN.